

From Eye to Insight

**Leica**  
MICROSYSTEMS

## ライカ倒立顕微鏡 DMi8 エントリーパッケージ

ワンボタン操作で観察方法、蛍光ターゲットを素早く切り替え！  
透過観察・蛍光観察のマルチカラー像取得を楽に行える倒立顕微鏡  
ライカDMi8のエントリーパッケージをご用意しました。  
最高品質を誇るライカクオリティの光学系と  
堅牢なデザイン、シンプルな操作性に加え、  
構成の自由度を上げるオープンコンセプトの採用により、  
研究のステップに合わせたアップグレードをご提案します。



※写真とキャンペーンパッケージは、仕様により異なります。

- ▶ ワンクリックで各蛍光と透過光を取得、マルチカラー画像を自動生成
- ▶ モジュラリティーに優れた顕微鏡プラットフォーム
- ▶ ゼロピクセルシフト技術で蛍光像はもちろん透過像とのズレ無し
- ▶ お客様のニーズに応じて標準仕様からあらゆるハードウェアアップグレードが可能
- ▶ キャリブレーションフリーでオートスケール可能

キャンペーン特別価格

**¥3,330,000+tax**

2018年12月末の受注分までが対象です。

## アップグレードオプション DMi8 S

研究・観察のシーンに合わせて多彩なオプションモジュールもご用意しております。ぜひこの機会にご検討ください。



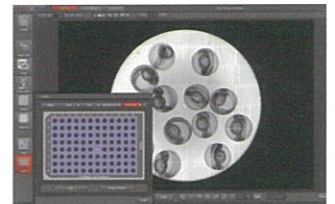
エントリー  
パッケージ

※画像はイメージです。

### See More! LAS X Navigator 観察をより快適に! 視野を10,000倍に!

試料のオーバービュー像から、任意の領域に快適にナビゲートします。スライドガラス、培養ディッシュ、マルチウェルなどに対応。ナビゲートから高度な解析までのフローをサポート。

- ワンクリックで任意のポジションに移動
- ユニークなスパイラルスキャンでターゲットを素早く発見
- オーバービューイメージを自在にズームイン/アウト

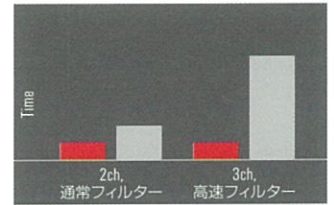


96穴プレートを用いた薬剤スクリーニングの例 (ゼブラフィッシュ初期胚)

### See Faster! LAS X Synapse 画像取得スピードをより速く!

顕微鏡、カメラ、周辺機器をリアルタイムにつなぐことで最大5倍の速度でイメージングを実現します。ライブセルアプリケーションでは、外部刺激をマイクロ秒オーダーで制御、生体反応を時間軸でトラッキングできます。

- すべての機器をマイクロ秒オーダーで制御
- リアルタイムにパラメータをコントロール、最高速度を実現
- 外部光源、マイクロ流路など周辺機器をシーケンス制御



### See The Hidden! DMi8S Infinity Scanner 隠れた細胞プロセスを見つけだす

1つの実験系で複数のアプリケーションを自在に組み合わせできます。最高性能の波長補正機構を実装するデュアルポートスキャナーで、刺激と画像取得を同時進行 (FLIP、FRAP、アクティベーション、アブレーション、ケージングなど)。これまでにない柔軟なアプリケーションの組み合わせが可能となり、簡単かつ最速で細胞プロセスをキャプチャします。

※DMi8のモジュラー設計により、フォトナビキュレーションやTIRFにも同時に対応します。その他のアップグレードツールもご用意しております。詳しくはライカスタッフまでお尋ねください。



Widefield Supply Unit (WSU)

#### DMi8エントリーパッケージ基本仕様

顕微鏡	倒立顕微鏡 ライカ DMi8 オートコードッド サイドポート
観察手法	明視野・位相差・蛍光B/G
フロントパネル	12LED
鏡筒	双眼固定鏡筒
対物レボルバー	マニュアル コードッド
対物レンズ	10X
フォーカス	マニュアル
透過照明	LED

コンデンサー	マニュアル S70コンデンサー
蛍光光路	自動蛍光光路
蛍光光源	長寿命高輝度HXP光源 ライカ EL6000
蛍光フィルター	FITC、Rhodamine
デジタルカメラ	ライカ DFC3000G (130万画素モノクロ)
蛍光イメージングシステム	PC、24インチ液晶ディスプレイ ソフトウェア ライカ LAS X Core、Multi Channel Acquisition

\*各アップグレードはお問い合わせください。

#### ライカ マイクロシステムズ 株式会社

本 社 〒169-0075 東京都新宿区高田馬場 1-29-9  
 大阪セールスオフィス 〒531-0072 大阪府大阪市北区豊崎5-4-9 商業第2ビル10F  
 名古屋セールスオフィス 〒460-0008 名古屋市中区栄 2-3-31 CK22キリン広小路ビル 5F  
 福岡セールスオフィス 〒812-0025 福岡市博多区店屋町8-30 博多フコク生命ビル 12F  
 仙台デスク 〒981-3133 宮城県仙台市泉区中央1丁目7-1 地下鉄泉中央駅ビル4F  
 ベックマン・コールター株式会社 仙台オフィス内

Tel.03-6758-5640 Fax.03-5155-4336  
 Tel.06-6374-9771 Fax.06-6374-9772  
 Tel.052-222-3939 Fax.052-222-3784  
 Tel.092-282-9771 Fax.092-282-9772  
 Tel.022-375-4290 Fax.03-5155-4336

http://www.leica-microsystems.co.jp Email:lmc@leica-microsystems.co.jp

※この製品のデザインおよび仕様は改良などのために予告なく変更する場合があります。